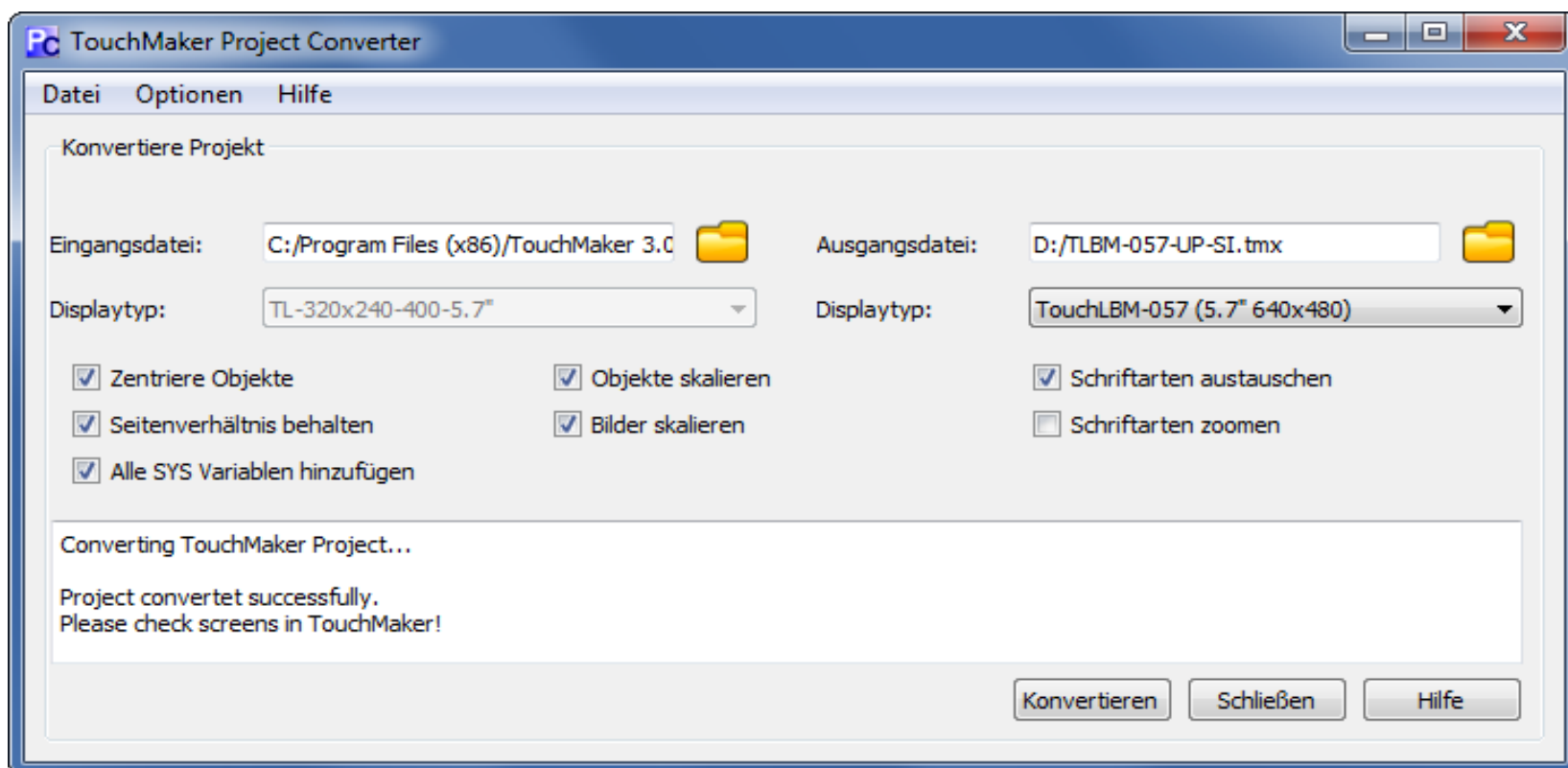


TouchMaker Projekt Konverter® Hilfe 1.2



Der TouchMaker Projekt Konverter® ist ein komfortables Software-Tool um Projekte für PASStec TouchLBM Geräte von einem Gerätetyp zu einem anderen umzuwandeln. Dabei können verschiedene Einstellungen für die Größenänderung von Objekten, Bildern und Texten gewählt werden. Die Software versteht sich als Unterstützung bei der Projekterstellung. Die konvertierten Projekte sollten vor dem Einsatz auf dem Gerät im TouchMaker auf Fehlerfreiheit überprüft werden.

- ▶ **Eingangsdatei** Wählt ein vorhandenes TouchMaker Projekt zur Konvertierung aus.
- ▶ **Ausgangsdatei** Wählt eine neue Datei zum Speichern des konvertierten TouchMaker Projekts aus.
- ▶ **Displaytyp** Der Displaytyp des geladenen Projektes ergibt sich aus der Projektdatei. Der Displaytyp für das neue Projekt kann aus der Liste gewählt werden.
- ▶ **Zentriere Objekte** Alle angezeigten Elemente des Projektes werden in der neuen Displayauflösung mittig angeordnet auf dem Bildschirm.
- ▶ **Seitenverhältnis behalten** Verwendet das bestehende Seitenverhältnis, falls das Seitenverhältnis zwischen bestehendem und neu ausgewähltem Display unterschiedlich ist.
- ▶ **Objekte Skalieren** Alle Objekte im Projekt werden auf die neue Auflösung angepasst (vergrößert oder verkleinert).
- ▶ **Bilder Skalieren** Alle Bilder im Projekt werden auf die neue Auflösung angepasst (vergrößert oder verkleinert).
- ▶ **Schriftarten austauschen** Es wird versucht Texte in der Größe anzupassen, indem eine andere Schriftart aus der gleichen Familie verwendet wird.
- ▶ **Schriftarten zoomen** Es wird versucht Texte in der Größe anzupassen, indem ganzzahlige Zoomfaktoren für die Schriftarten verwendet werden.
- ▶ **Hilfe** Zeigt dieses Hilfefenster.
- ▶ **Konvertieren** Startet die Konvertierung des Projektes.
- ▶ **Schließen** Beendet den Projektkonverter.